

COMMUNIQUE DE PRESSE

Weelight de Hi!Mobee, le partenaire sécurité de toutes les nouvelles mobilités

Weelight accompagne et sécurise tous les usagers des nouvelles mobilités en s'adaptant à tous les vélos et trottinettes, électriques ou classiques et même, aux gyropodes à 2 roues.

Depuis la fin du confinement sanitaire, les français sont en recherche de nouveaux modes de mobilité urbaine, en alternative aux transports en commun.

Egalement motivés par les politiques d'infrastructures comme les pistes cyclables protégées, le marché des mobilités vertes comme le vélo et les trottinettes est en pleine expansion.

Phénomène également accru par les locations courte durée (Vélib', UberJump, Dott, Lime...) qui rendent leur pratique encore plus accessible.

Se pose dorénavant un véritable problème de sécurité pour que ces usagers soient visibles en toutes circonstances par les automobilistes, scootéristes et autres.

Un véritable enjeu pour sécuriser et pérenniser ces nouveaux modes de mobilité urbains et éco-contributifs.



Weelight ... Et la lumière fut !

Créé en 2019, concrétisation de trois ans d'efforts dédiés à sa conception, Weelight est le premier harnais haute visibilité connecté, destiné à protéger les cyclistes des dangers de la route. Un produit développé par la société française Hi ! Mobe.

Toutes les études d'accidentologie tendent à prouver que les automobilistes ont du mal à percevoir les cyclistes et à deviner leurs intentions. Cette situation est malheureusement trop souvent la cause d'accidents graves et parfois mortels.

Afin de pouvoir continuer à circuler tranquillement à vélo, **Weelight** transpose sur les cyclistes les codes couleurs et fonctionnalités lumineuses des véhicules motorisés sous forme d'un harnais léger et design.

Conçu pour que l'utilisateur soit visible à une distance minimale de 35 mètres de jour comme de nuit, soit la distance que met un véhicule roulant à 50 km/h pour s'arrêter sur chaussée mouillée.

Weelight apporte une dimension visuelle à la sécurisation de ses utilisateurs.

LE PARC DE VÉLOS EN FRANCE

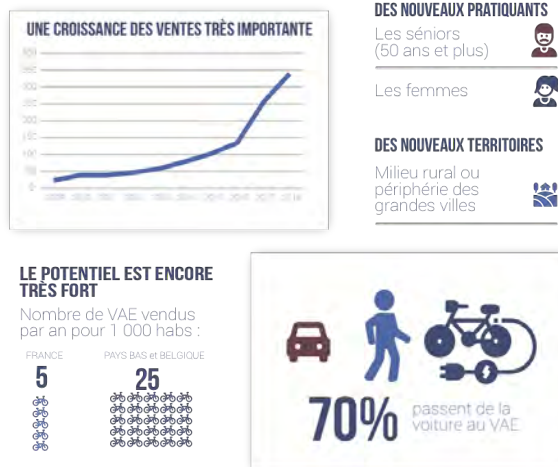


LES FEMMES SONT L'AVENIR DU VÉLO

Plus l'usage du vélo augmente, plus la part des femmes est élevée

	% femmes	Part modale vélo
Strasbourg	47%	10%
Saint-Étienne	15%	0.5%

LE PHÉNOMÈNE VAE



COMMUNIQUE DE PRESSE

Comment ça marche ?

Pour être performant, le système doit être pratique et surtout intuitif :

Le harnais ergonomique et ultra léger reproduit les mêmes signaux et codes couleurs habituellement utilisés sur la route. On l'active à la manière d'un clignotant automobile, freinage et situation d'urgence sont signalées automatiquement.

Un commodo installé sur le guidon permet d'activer les clignotants ou les feux de détresse. L'accéléromètre intégré détecte ralentissements et freinages et active les feux STOP. En cas de chute, les feux de détresse s'allument automatiquement.

Grâce à de puissantes LEDs réparties sur les sangles qui composent le harnais Weelight, regroupées sous des lentilles spécialement dessinées, le système est visible à 360°, de jour comme de nuit et quelles que soient les conditions météorologiques. Le mode flash des veilleuses peut être, ou non, activé pour une visibilité encore accrue.

Un signal sonore témoigne du fonctionnement des clignotants et feux de détresse.

Le harnais s'adapte facilement à toutes les morphologies et tous types de vêtements, du simple t-shirt à la parka polaire.

Après utilisation, il se glisse dans n'importe quel sac ou casque grâce à son faible encombrement. Son autonomie est de 10h00 en mode flash et le harnais se recharge sur n'importe quel port USB.



COMMUNIQUE DE PRESSE

Une technologie française brevetée

Développé par Hi!Mobee en collaboration avec la société française Satab, leader européen du textile étroit, les rubans qui composent le harnais intègrent dans leur tissage des fils conducteurs d'énergie pour réaliser des « sangles intelligentes » capables d'afficher, sur commande, des codes lumineux destinés à informer les usagers de la route. Elles comportent notamment des barrettes lumineuses. Le commodo fixé sur le guidon du vélo permet d'envoyer des informations au harnais, via la technologie Bluetooth Low Energy, pour activer clignotants et feux de détresse.

L'intégration de fils conducteurs dans la sangle offre une flexibilité et un toucher tout en souplesse et garanti d'excellentes performances électriques. Cette rencontre des univers du textile et de l'électronique appliquée à la mobilité douce a généré le dépôt de six brevets. Un produit conçu et développé en France intégrant des composants européens.



COMMUNIQUE DE PRESSE

La sécurité pour tous et à tous les âges

Avec **Weelight**, plus besoin de tendre le bras pour signifier un changement de direction.

Lors de déplacements avec des enfants, le harnais peut s'appairer avec un autre harnais afin de fonctionner à l'unisson et restituer les mêmes signaux.

Weelight est la solution sécurité dédiée aux nouvelles mobilités urbaines. En complément du port du casque voire de protections, Il apporte une dimension visuelle indispensable à la sécurité.

Adaptable, pratique et simple à utiliser, il sécurise tous les déplacements en permettant d'être identifié à plus de 35 mètres, il informe les automobilistes avec des codes et signaux lumineux universels.

Cyclistes, trottinettistes et gyropodistes peuvent enfin se déplacer en toute sécurité grâce à **Weelight**.



Prix : 149 euros

Pré-commande à tarif préférentiel sur www.weelight.fr dès le 15 septembre 2020
Plus d'informations sur www.himobee.com

Contact presse :

Agence COM1ANGE

Angélique WARAIN – angelique@comunange.com - Tel. +33 6 85 54 36 33